



Centre jeunesse
de Montréal
Institut universitaire

Affilié à

UQÀM Université
de Montréal

UNE CROYANCE FORTE ET DES MOYENS QUI FONT LA DIFFÉRENCE

Par Sylvie Constantineau
Directrice des services professionnels et des affaires universitaires

5^e Rencontre annuelle des services sociaux (INESSS)
10 avril 2014

Depuis 1996, le CJM-IU est désigné institut universitaire dans le domaine de la violence agie et subie chez les jeunes et est affilié à deux universités :



- ✓ Université de Montréal et
- ✓ Université du Québec à Montréal

En 2007, le CJM-IU adopte un nouveau modèle d'organisation pour donner un second souffle à sa mission universitaire (transformation et ajout \$ en réaménageant)

- Création de deux centres d'expertise
- Intégration de l'Institut de recherche (IRDS) qui devient le centre de recherche du CJM-IU
- Création d'une coordination dédiée à l'enseignement et à la valorisation des connaissances
- Tous ces secteurs ainsi que les services réguliers de développement, soutien aux pratiques, bibliothèque, exploitation de données relèvent d'un même directeur permettant de dynamiser la vie universitaire et d'établir des liens avec le développement des pratiques courantes
- La DSPAU bien appuyée par une directrice scientifique qui travaille en synergie étroite à établir et actualiser une programmation scientifique « pertinente » aux intérêts du milieu

- Portée d'abord par une volonté ferme d'une direction générale et de son comité de direction
- **La vie universitaire, l'affaire de tout un milieu**
- S'appuie sur des politiques, des processus, des comités transversaux diversifiés et structurants



PROGRAMMATION DE RECHERCHE DU CJM-IU

0-5 ans

6-11 ans

12-17 ans

18-25 ans

AXE 1 : violence subie

Exemples:

- EIQ, LAREM, LPJ
- Contexte d'ethnoculturalité
- Attachement
- Soutien à la parentalité (santé mentale, abus de substances, paternité, violence conjugale)
- Placement des enfants et visites supervisées

AXE 2 : violence agie

Exemples:

- LSJPA, LaREDA
- Troubles de comportements (G-F)
- Trajectoires maltraitance - troubles de comportements - délinquance
- Gangs (trajectoires, ethnoculturalité, comportements à risque, santé mentale)
- Soutien à l'intervention (cognitif comportemental, cognitif développemental, PSI)

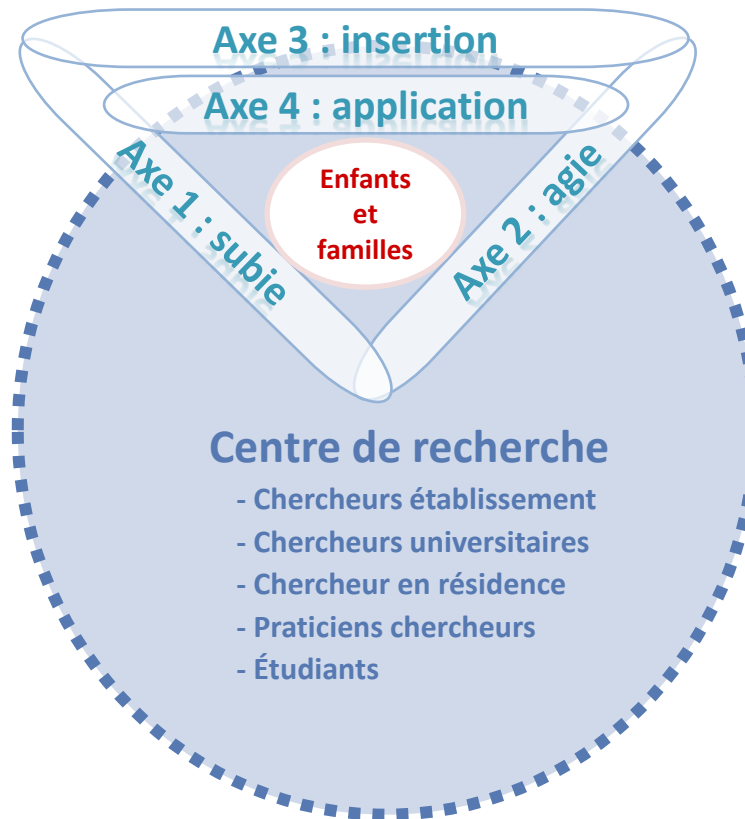
AXE 3 : Autonomisation et insertion socio-professionnelle

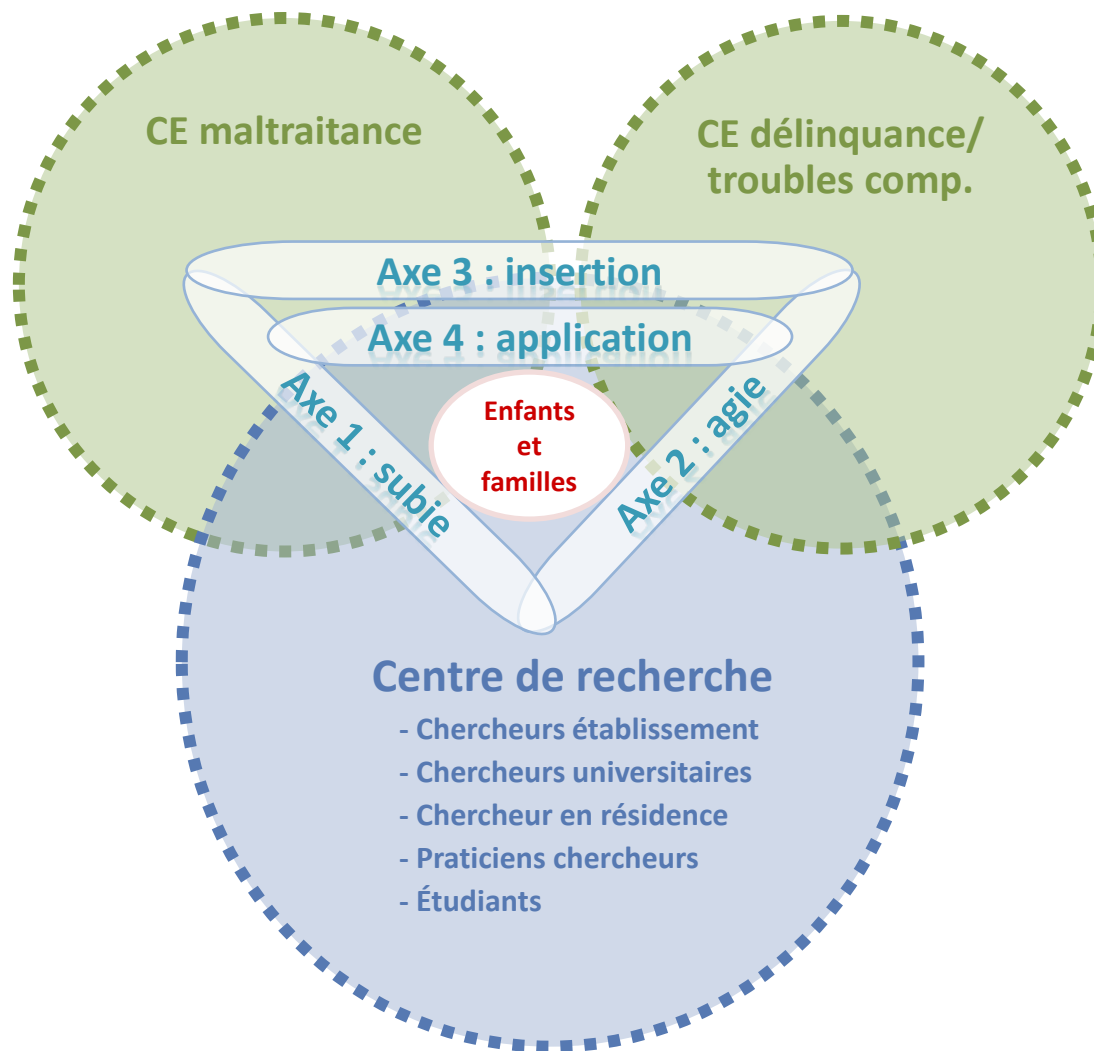
Exemples:

- Innovations sociales (Relais-Pères, AIDES)
- Trajectoires et transitions scolaires
- Transition adulte et insertion socio-professionnelle

AXE 4 :
Application des connaissances

**UN CENTRE DE RECHERCHE
INTÉGRÉ DANS SA
« COMMUNAUTÉ »
locale et élargie**





DSPA

Bibliothèque

CE maltraitance

CE délinquance/
troubles comp.

Axe 3 : insertion

Axe 4 : application

Enfants
et
familles

Axe 1 : subie

Axe 2 : agie

Soutien clinique
spécialisé

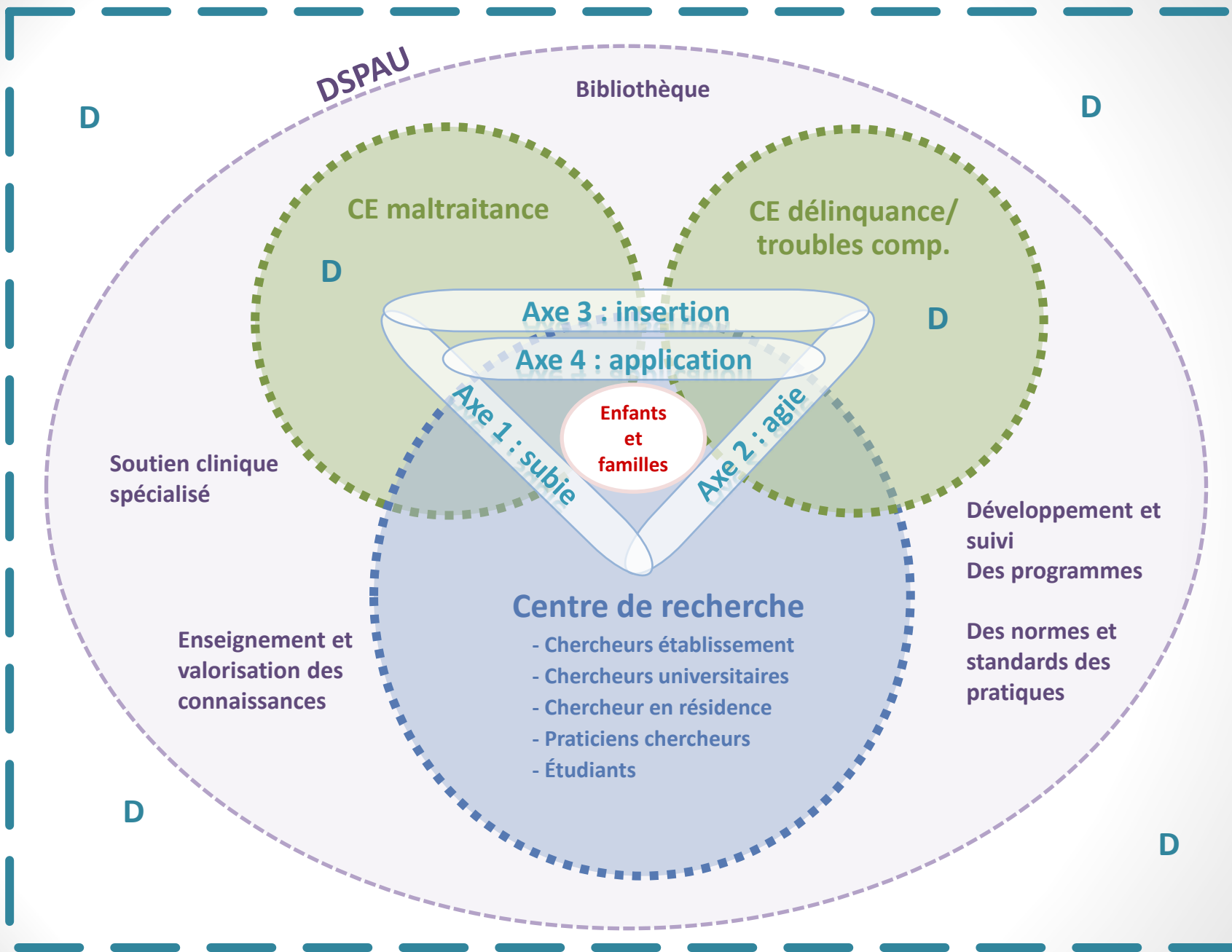
Enseignement et
valorisation des
connaissances

Centre de recherche

- Chercheurs établissement
- Chercheurs universitaires
- Chercheur en résidence
- Praticiens chercheurs
- Étudiants

Développement et suivi
Des programmes

Normes et
standards des
pratiques



DSPAU

Bibliothèque

CE maltraitance

CE délinquance /
troubles comp.

Axe 3 : insertion

Axe 4 : application

Enfants
et
familles

Axe 1 : subie

Axe 2 : agie

Soutien clinique
spécialisé

Développement et
suivi
Des programmes

Centre de recherche

- Chercheurs établissement
- Chercheurs universitaires
- Chercheur en résidence
- Praticiens chercheurs
- Étudiants

Enseignement et
valorisation des
connaissances

Des normes et
standards des
pratiques

D

D

D

D

D

D

P

P

DSPA

Bibliothèque

D

CE maltraitance

CE délinquance/
troubles comp.

D

D

Axe 3 : insertion

Axe 4 : application

P

P

Enfants
et
familles

Axe 1 : subie

Axe 2 : agie

Soutien clinique
spécialisé

Développement et
suivi
Des programmes

Enseignement et
valorisation des
connaissances

Des normes et
standards de
pratiques

Centre de recherche

- Chercheurs établissement
- Chercheurs universitaires
- Chercheur en résidence
- Praticiens chercheurs
- Étudiants

P

D

D

P

LA COCONSTRUCTION : UN INCONTOURNABLE POUR L'INNOVATION

Le centre d'expertise

- Lieu privilégié de mise en relation entre cliniciens et chercheurs
- Favorise le développement de projets, d'innovations
- Permet de créer des opportunités de rencontres par la mise en place de toutes sortes d'activités, tels des laboratoires sociaux, des séminaires de formes variées,
- Des professionnels qui assurent le suivi de projets
- Un regard projet par projet sur les retombées potentielles pour la pratique et l'usage du milieu interne et autre que le CJM-IU

Étapes de développement des pratiques

Analyse

- Nature et ampleur des bénéfices escomptés
- Cohérence avec la mission
- Identification des utilisateurs potentiels
- Degré de priorité

Prototype

- Revue des expériences (littérature et pratique)
- Modélisation
- Validation auprès des utilisateurs potentiels

Expérimentation

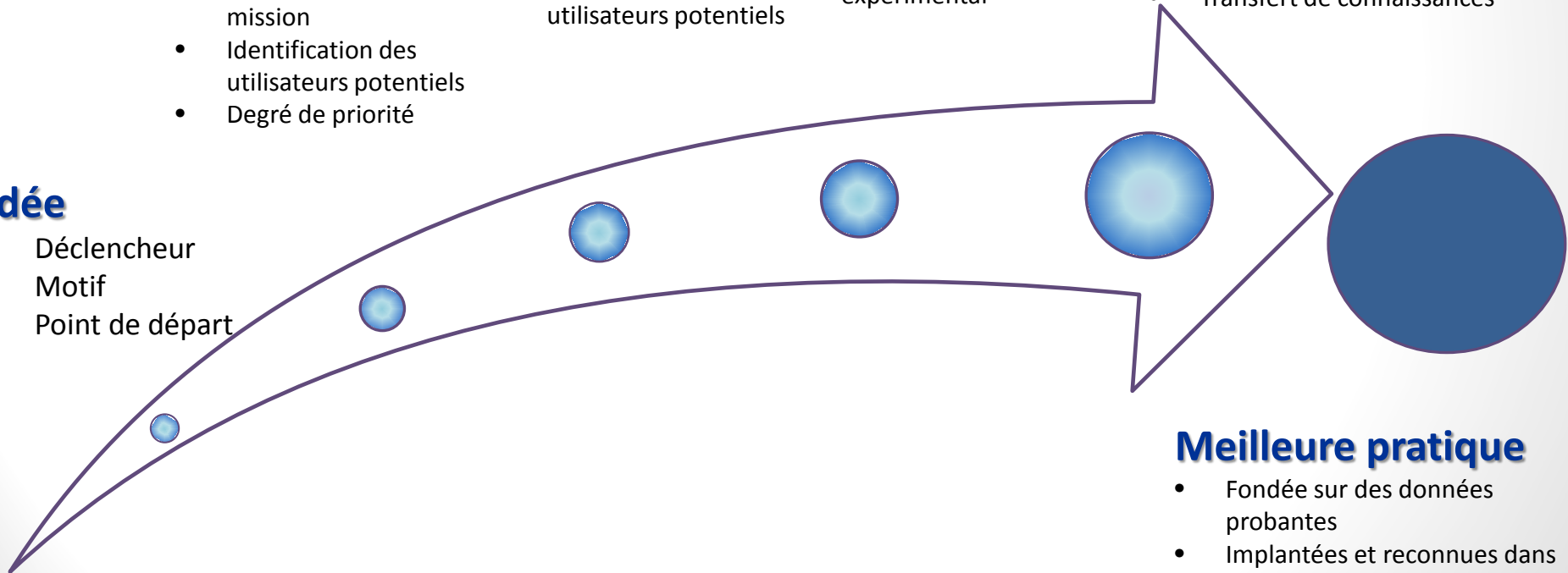
- Implantation
- Suivi de l'exécution (évaluation d'implantation)
- Analyse des résultats
- Décision de retenir ou abandonner le projet
- Modification du projet expérimental

Développement de pointe

- Décision d'intégration durable dans le milieu de pratique
- Descriptif précis et détaillé (écrit)
- Identification des effets escomptés
- Lien avec la recherche
- Mécanismes de suivi (indicateurs)
- Évaluation de la conformité
- Évaluation de l'efficacité (atteinte des objectifs)
- Transfert de connaissances

Idée

- Déclencheur
- Motif
- Point de départ



Paquette F.,CJM-IU

Meilleure pratique

- Fondée sur des données probantes
- Implantées et reconnues dans plusieurs milieux de pratique
- Faisant l'objet de publication

La RECHERCHE démontre que :

- 61,7 % des mères de jeunes suivis en CJ ont un problème de santé mentale
- 32,8 % de ces mères souffrent d'un trouble de personnalité limite (TPL)

Les INTERVENANTS rapportent se sentir démunis devant cette clientèle de mères TPL

- Incompréhension du phénomène
- Impuissance à intervenir

Travail CHERCHEURS ET MILIEUX CLINIQUES pour le développement d'outils pour:

- Les intervenants
- Les parents
- Les enfants

↳ Guide de pratique sur le TPL pour les intervenants

↳ Ateliers pour les parents ayant un TPL « Moi et mon enfant »

↳ Ateliers pour les enfants 7-12 ans

↳ La maison des intempéries : Livre illustré pour expliquer aux enfants qui ont un parent TPL

↳ Évaluation à venir

Le défi du transfert de connaissances

D'abord s'entendre sur les termes et c'est quoi la connaissance à transférer ??

Établir des stratégies diversifiées adaptées

- **Diffuser**: textes vulgarisés, blog, digest, chapitres de livres, autres
- **Valoriser**: troussees, matériel pédagogique, guides de soutien à la pratique
- **S'approprier**: champions désignés, communauté de pratique, structures internes permanentes: personnes relais
- **Utiliser**: mesure de l'appropriation et des besoins de soutien, mesure de la conformité dans l'application

QUELQUES EXEMPLES



LABORATOIRES SOCIAUX

- Concentration d'expertises multiples dans un milieu d'intervention
 - ✓ Pour innover, expérimenter, évaluer des pratiques
 - ✓ Jeunes, intervenants, chercheurs, gestionnaires, et **partenaires externes intéressés** sont contributeurs
- Lieux d'utilisation et de production de nouvelles connaissances
- Lieux de formation pratique et à la recherche
- Lieux où on tente de « théoriser » des expériences pratiques jugées gagnantes mais non validées (*Practices Evidence-Based*)



LE DÉVELOPPEMENT DU PROGRAMME-CADRE MONTRÉALAIS EN NÉGLIGENCE: UN PROCESSUS

COMPLET (12CSSS, 1clinique et 2CJ)

- Recension des connaissances les plus à jour sur l'intervention en contexte de Négligence (une forme d'ETMIS)
- Mise en relation de ces connaissances scientifiques et grises pour élaborer un programme novateur
- Rencontre entre chercheurs, cliniciens et gestionnaires pour en valider la pertinence et la faisabilité(multi établissements)
- Tout au long de la démarche, partage des résultats intermédiaires: définition de la problématique, inventaire des modèles et approches, portrait montréalais

LE DÉVELOPPEMENT DU PROGRAMME-CADRE MONTRÉALAIS EN NÉGLIGENCE (SUITE)

- Structure de soutien à l'implantation et transfert des connaissances en place pour 15 établissements
- Deux régions intéressées ont été invitées à titre d'observatrices de la démarche: Laval, Laurentides
- Une professionnelle soutient l'exportation dans une des deux régions observatrices dans un cadre contractuel.
- Actuellement 3 chercheurs sont à développer un devis d'évaluation



BLOGUE LSJPA

- Un moyen dynamique pour contribuer au soutien de l'application de la LSJPA sur le territoire du Québec auprès des
 - avocats des contentieux des CJ du Québec
 - intervenants et gestionnaires LSJPA des CJ du Québec
 - intervenants des Organismes de justice alternative (OJA)
 - chercheurs et personnes intéressés par l'application de la LSJPA
- Contient
 - lois, jurisprudence, doctrine, documents de référence
 - actualités en lien avec la LSJPA
 - documentation clinique et scientifique pertinente
 - une foire aux questions, le contenu se nourrit à partir des questions des utilisateurs

Depuis 18 mois: 16 000 visiteurs dont 10 000 différents et 35 pays



L'Observatoire en maltraitance

- Plus de 20 chercheurs désireux de partager leurs connaissances
- Un site Web conçu pour les cliniciens dans le but de favoriser le transfert de connaissances
- Un site entretenu et mis à jour
- Un *réseau d'intérêt* alliant chercheurs et cliniciens
- Des interactions autour de thèmes qui sont d'intérêt pour la communauté clinique et utiles à leur travail
- La mise en commun de nouvelles connaissances, d'outils, de programmes, etc.
- **En place depuis trois mois, 1600 visiteurs dont 1000 différents, 10 pays visiteurs**

Structure de soutien à l'appropriation continue

- Soutenue par un cadre DSPAU, associé à un champion désigné dans chacune des directions
- Le niveau d'appropriation est mesuré
- Des plans de soutien sont mis en place
- Une boucle se forme entre les milieux par le biais de personnes désignées dans chacun des services
- Lorsque requis, de nouvelles connaissances sont cheminées par cette structure permanente qui s'adjoint au besoin d'experts.

Autres

- Communautés de pratique avec partenaires ayant un intérêt commun en vue d'un développement conjoint ou d'une problématique similaire:
 - Par exemple:
Chaire en application des connaissances qui suscite l'échange, documente ses participants et ultimement développe une trousse utile aux différents milieux de pratique
- Séminaires thématiques pour créer l'intérêt de partenaires et partager des innovations, mettre en valeur des connaissances émergentes de chercheurs ou étudiants.
- À venir « Les jeux sérieux » avec l'idée de rejoindre les jeunes ou familles encore plus directement
- Miser sur la technologie +++++

CONCLUSIONS

Le transfert des connaissances des mécanismes à mettre en place qui peuvent créer des effets d'entraînement.



Les moyens étant limités, en cette matière aussi il faut continuer

D'INNOVER

et surtout il faut prendre en compte,

AVEC VIGUEUR, le réel besoin des

utilisateurs potentiels et adapter

nos stratégies en conséquence

MERCI DE VOTRE ATTENTION

