

De l'innovation à l'implantation : un processus et des enjeux

Diane Berthelette, Ph.D.

Professeure titulaire

Département d'organisation et ressources humaines

Directrice du projet TRASSS

CLIPP

Description générale du CLIPP

- ❖ Créé en 2000 par Mireille Mathieu
- ❖ Désigné comme Organisme de liaison et de transfert en innovation sociale (OLTIS) par le ministère du Développement économique, de l'Innovation et de l'Exportation
- ❖ Relève maintenant du ministère de l'Enseignement supérieur, de la Recherche, de la Science et de la Technologie (MESRST)
- ❖ Doit favoriser l'utilisation des connaissances scientifiques de nature psychosociale

Enjeu principal en janvier 2009

Renouvellement du financement accordé par le MDEIE, avant le 1^{er} avril 2010.

Défis

- ❖ Élaborer et soumettre un plan d'action 2009-2010
- ❖ Augmenter le nombre de partenaires et collaborateurs
- ❖ Participer à l'évaluation triennale du CLIPP par le MDEIE
 - ❖ Décrire et expliquer
 - ❖ les activités
 - ❖ Les retombées
 - ❖ Faire réduire le montant de l'effet levier (1\$ / 1\$)
- ❖ Convaincre le Groupe-conseil pour la mise à jour de la Stratégie québécoise de la recherche et de l'innovation de l'importance de l'innovation sociale et du TC
- ❖ Équilibrer le budget...se faire des réserves suffisantes
- ❖ Préparer la planification stratégique pour 2010-2013

Définir les objectifs du CLIPP

Questions préalables

- ❖ Quelles connaissances transférer?
- ❖ Produites par qui?
- ❖ À qui les destiner?
- ❖ À quelles fins?
- ❖ Comment les transférer?
- ❖ Comment veiller à ce qu'elles soient utilisées?

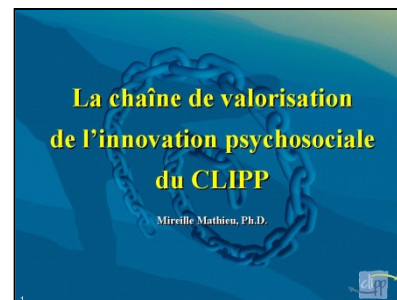
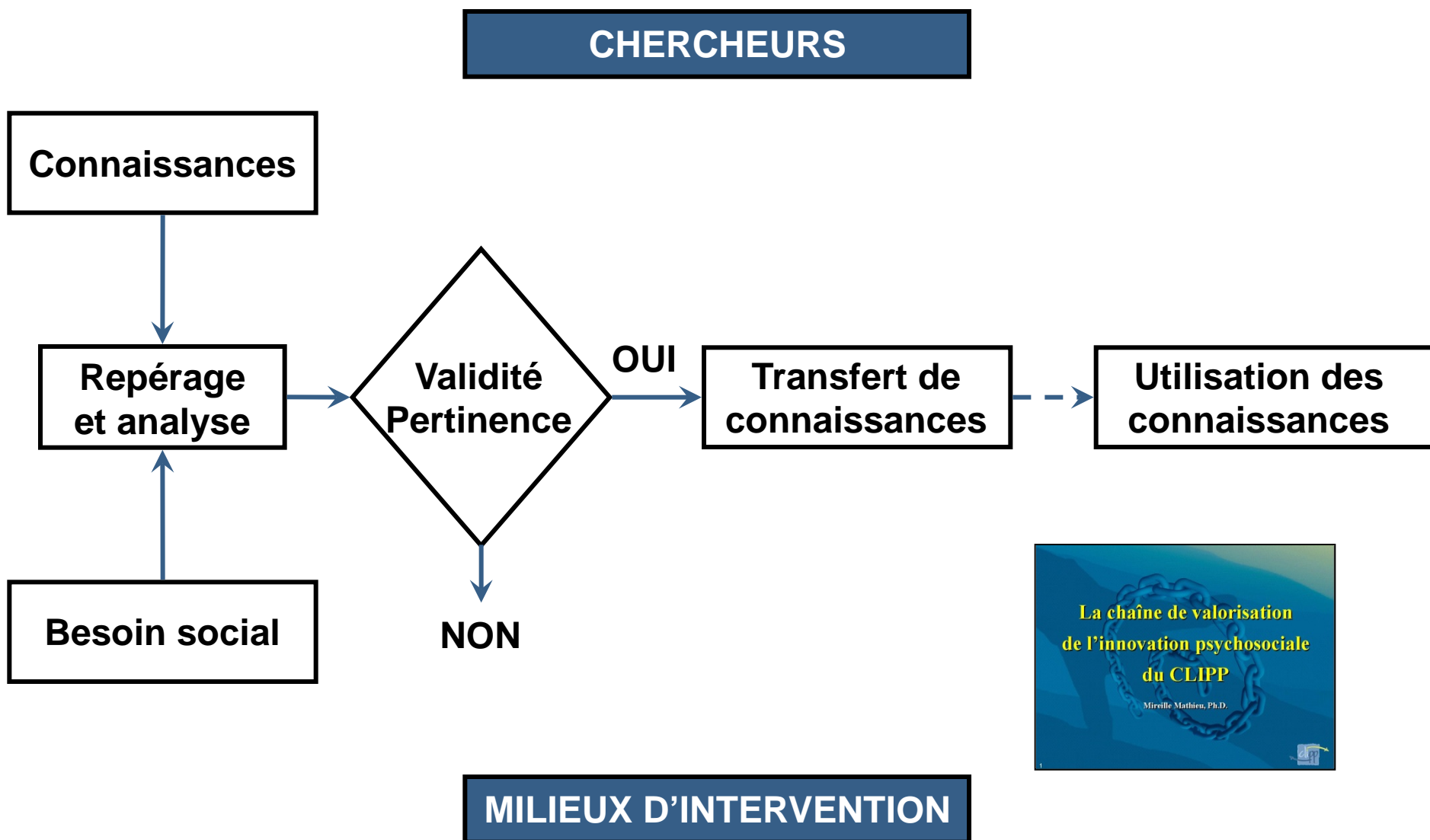
Principes directeurs

- ❖ Qualité scientifique
- ❖ Pertinence sociale
- ❖ Originalité
- ❖ Coûts de production des outils de transfert socialement acceptables
- ❖ Outils de diffusion performants

Transfert de connaissances

Processus regroupant tous les efforts consentis pour améliorer ou favoriser l'utilisation des connaissances scientifiques dans une perspective d'innovation sociale.

Démarche du CLIPP



Déterminants de l'utilisation de connaissances scientifiques

Chercheurs

- ❖ Crédibilité
- ❖ Capacités relationnelles
- ❖ Habilités pour adapter les connaissances au besoin

Connaissances

- ❖ Arrimées aux besoins /observations/ compétences
- ❖ Cohérentes avec pratiques
- ❖ Concrètes
- ❖ Applicables
- ❖ Accessibles

Contexte organisationnel

- ❖ Valeurs + p/r connaissances/recherche
- ❖ Leadership fort de la direction
- ❖ Incitatifs & ressources
- ❖ Formation continue
- ❖ Évaluation de la performance
- ❖ Culture favorable au changement

Technologies

- ❖ Diffuser
- ❖ Communication entre acteurs

Relation

- ❖ Facilitateur
- ↓
- ❖ Mécanismes d'échange
- ❖ Climat de confiance

Stratégies de soutien

- ❖ Moment opportun
- ❖ Relation de confiance
- ❖ Convaincre de l'importance des CIR
- ❖ Activités réflexives
- ❖ Adaptation du format des CIR
- ❖ Accompagnement

Utilisateurs

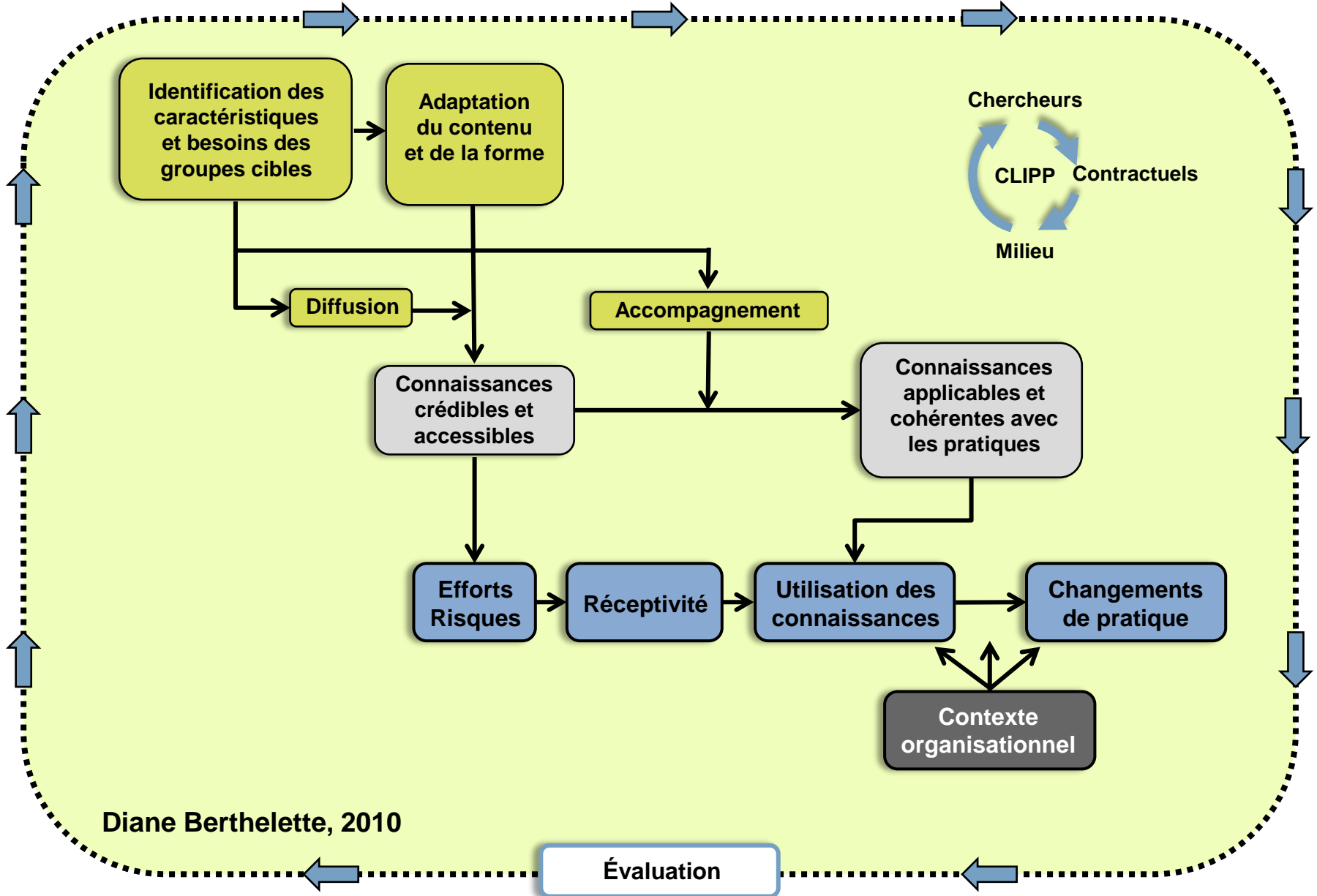
- ❖ Efforts perçus
- ❖ Risques perçus
- ❖ Réceptivité
- ❖ Expertise
- ❖ Reconnaissance de l'utilité
- ❖ Poste
- ❖ Niveau de scolarité
- ❖ Autonomie décisionnelle
- ❖ Confiance en soi
- ❖ Habiletés

Utilisation des connaissances

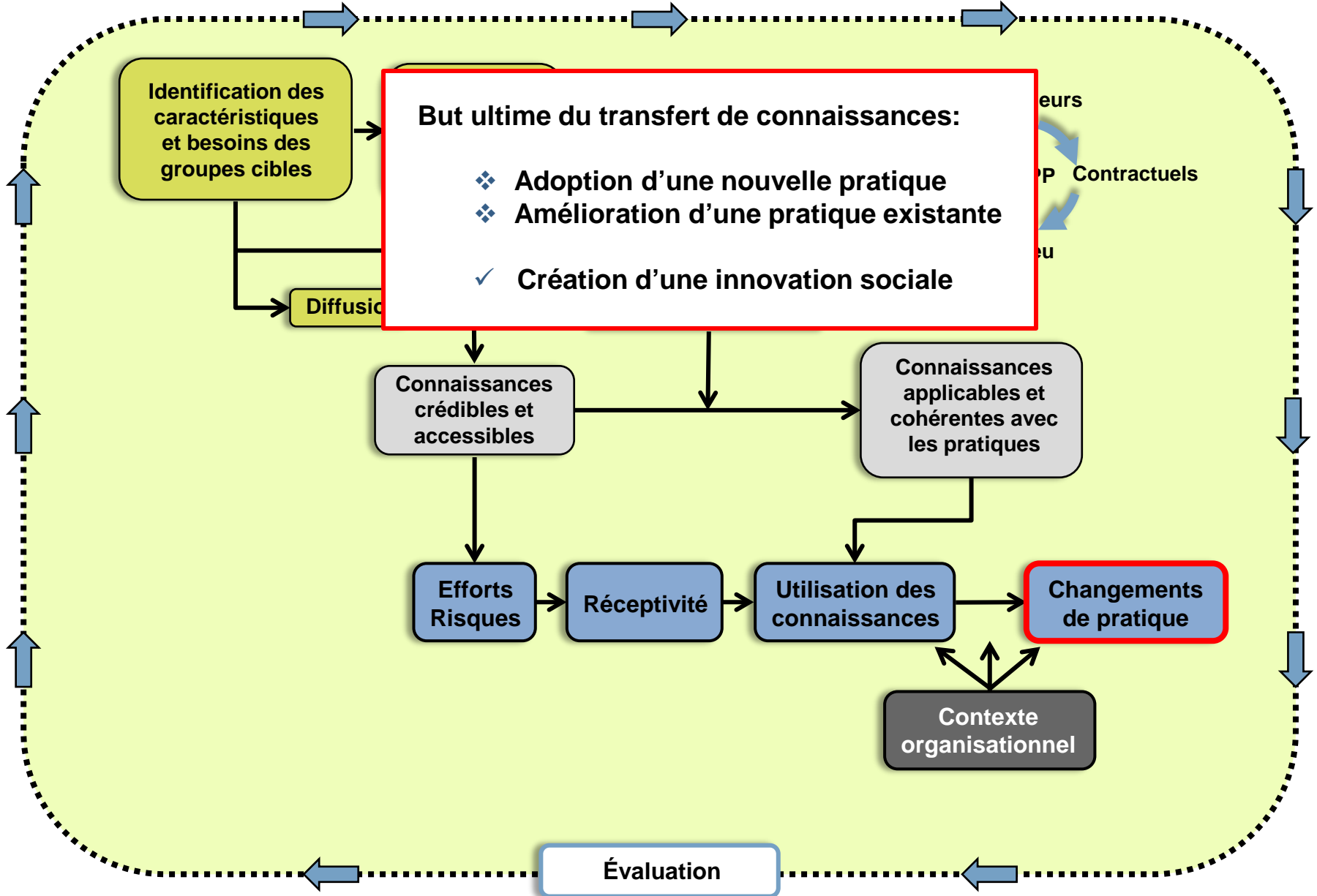
Élaboration d'un modèle logique : des hypothèses d'action

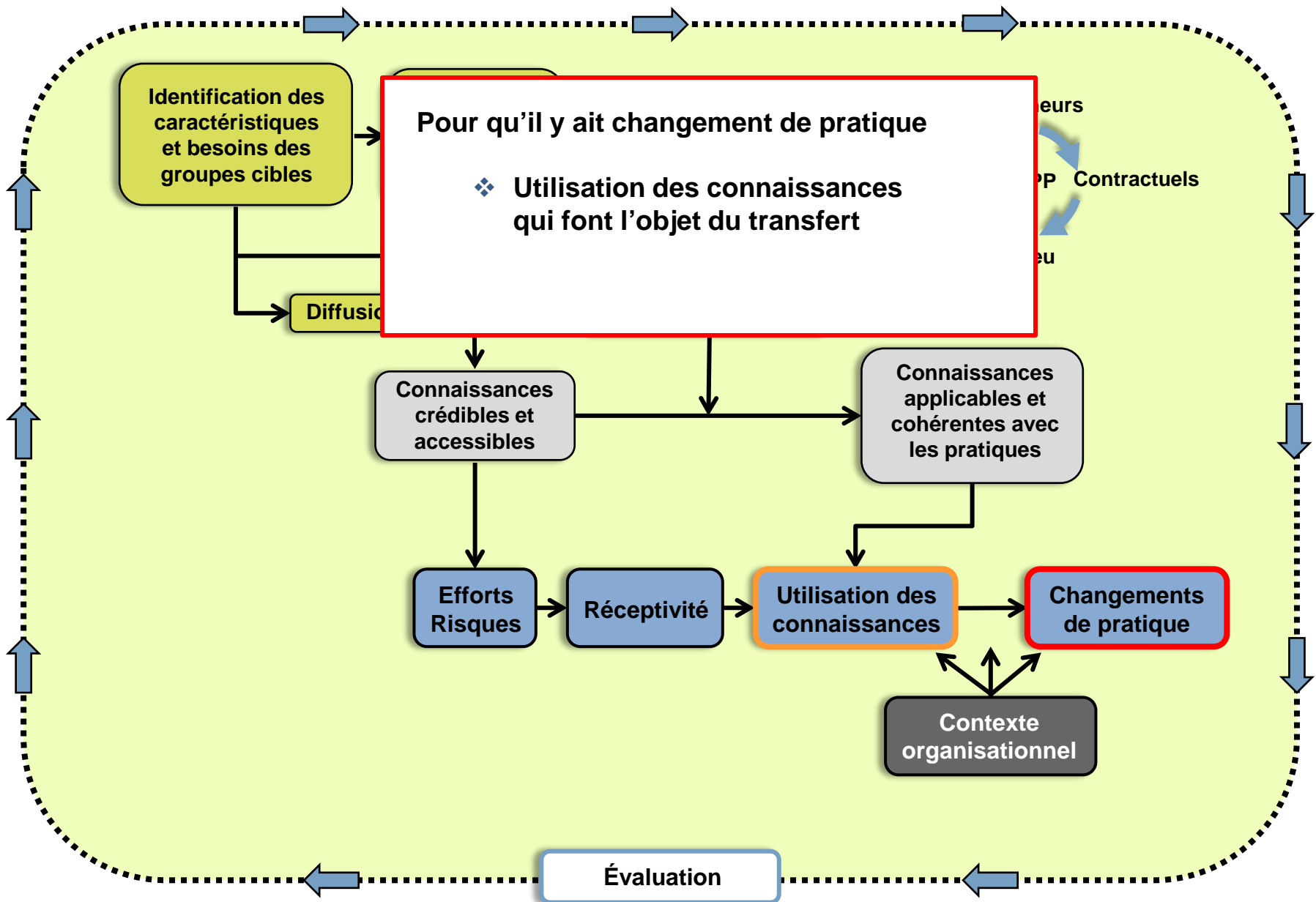
- ❖ S'appuyant sur:
 - ❖ Les connaissances scientifiques sur le transfert (partage) de connaissances
 - ❖ L'expérience des membres de l'équipe du CLIPP
- ❖ Processus itératif

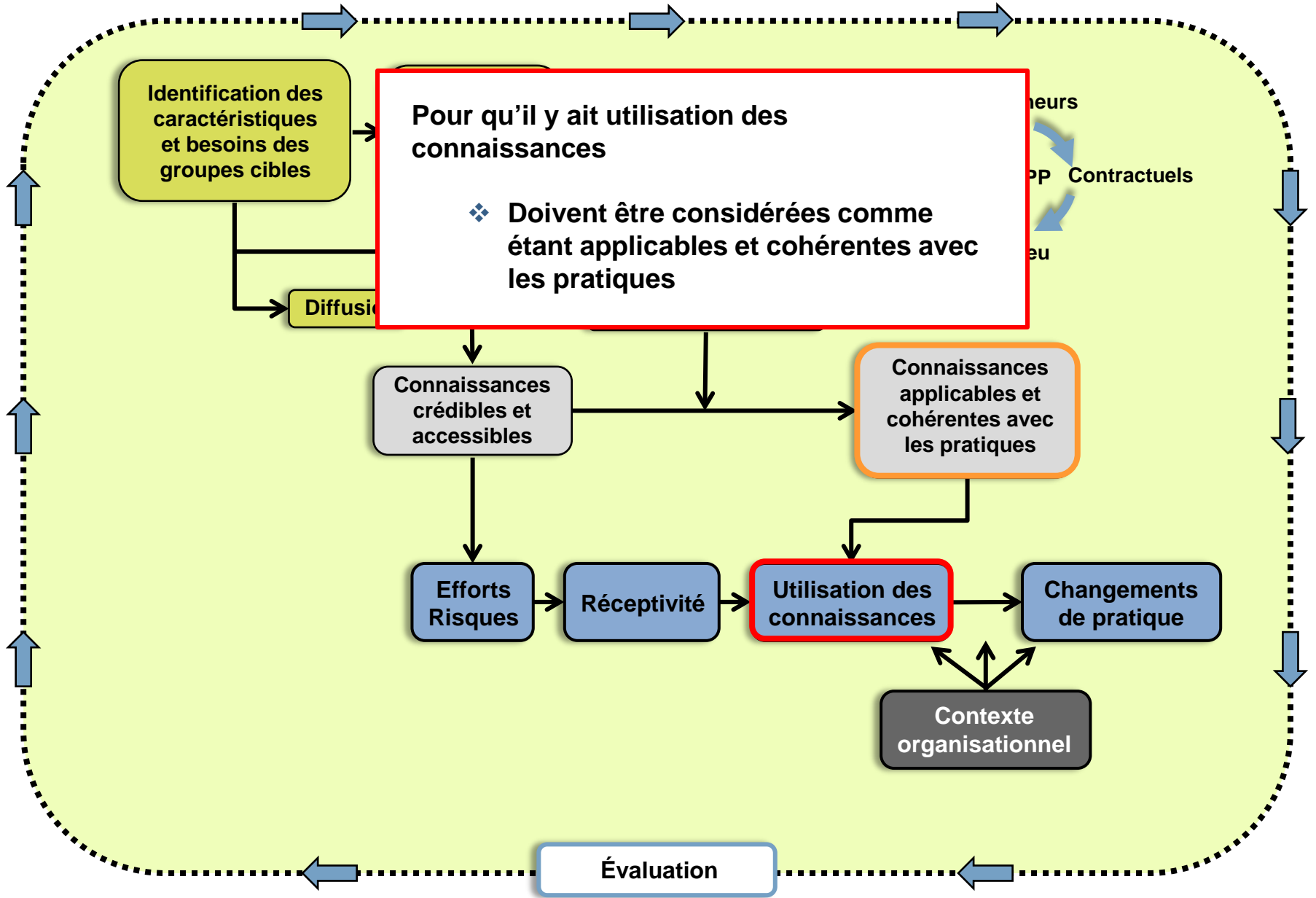
Modèle logique du CLIPP



En commençant par la fin...







Identification des caractéristiques et besoins des groupes cibles

Pour qu'il y ait utilisation des connaissances

- ❖ Doivent être considérées comme étant applicables et cohérentes avec les pratiques

Diffusion

Connaissances crédibles et accessibles

Connaissances applicables et cohérentes avec les pratiques

Efforts Risques

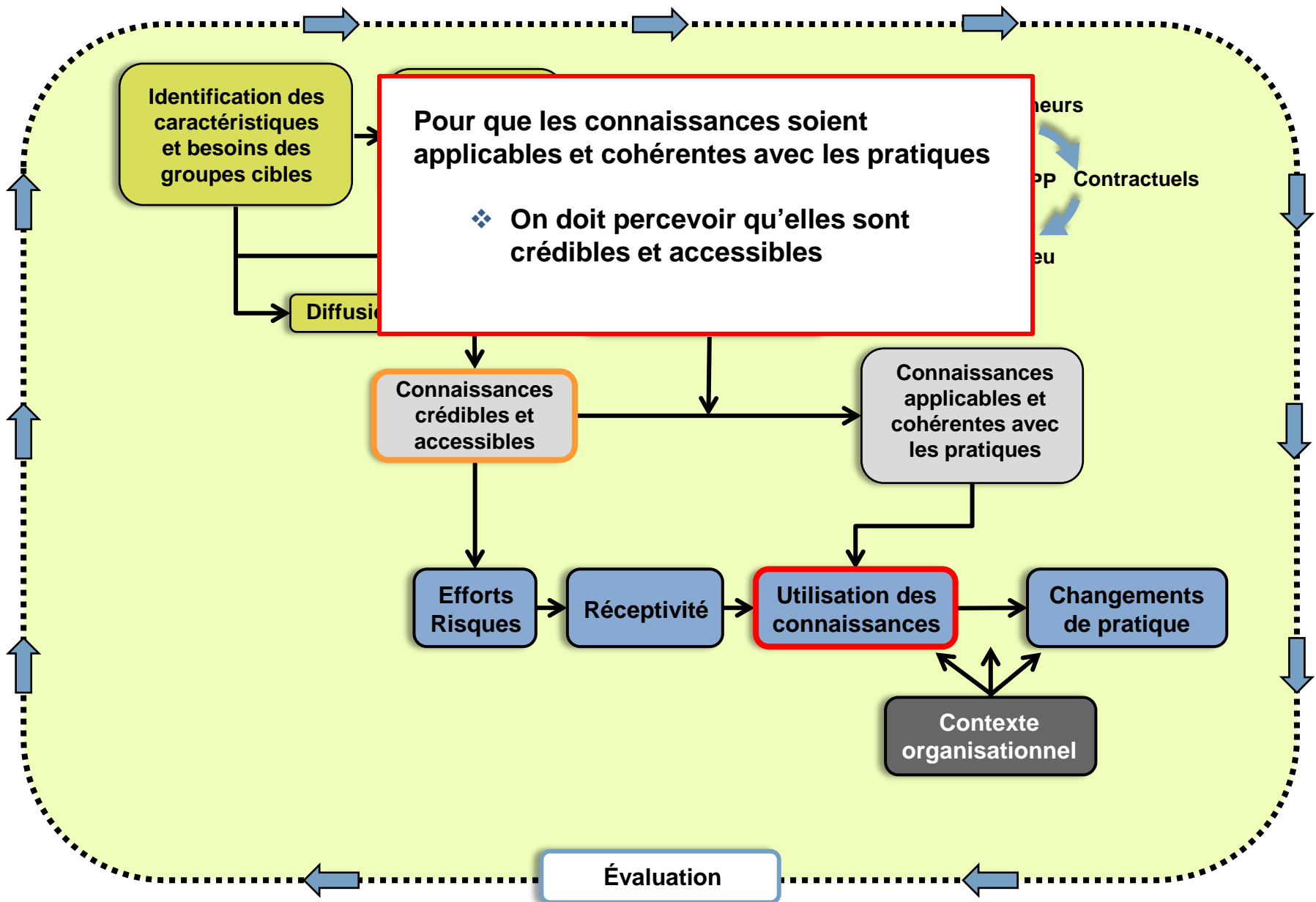
Réceptivité

Utilisation des connaissances

Changements de pratique

Contexte organisationnel

Évaluation



Identification des caractéristiques et besoins des groupes cibles

Pour que les connaissances soient applicables et cohérentes avec les pratiques

- ❖ On doit percevoir qu'elles sont crédibles et accessibles

Diffusion

Connaissances crédibles et accessibles

Connaissances applicables et cohérentes avec les pratiques

Efforts Risques

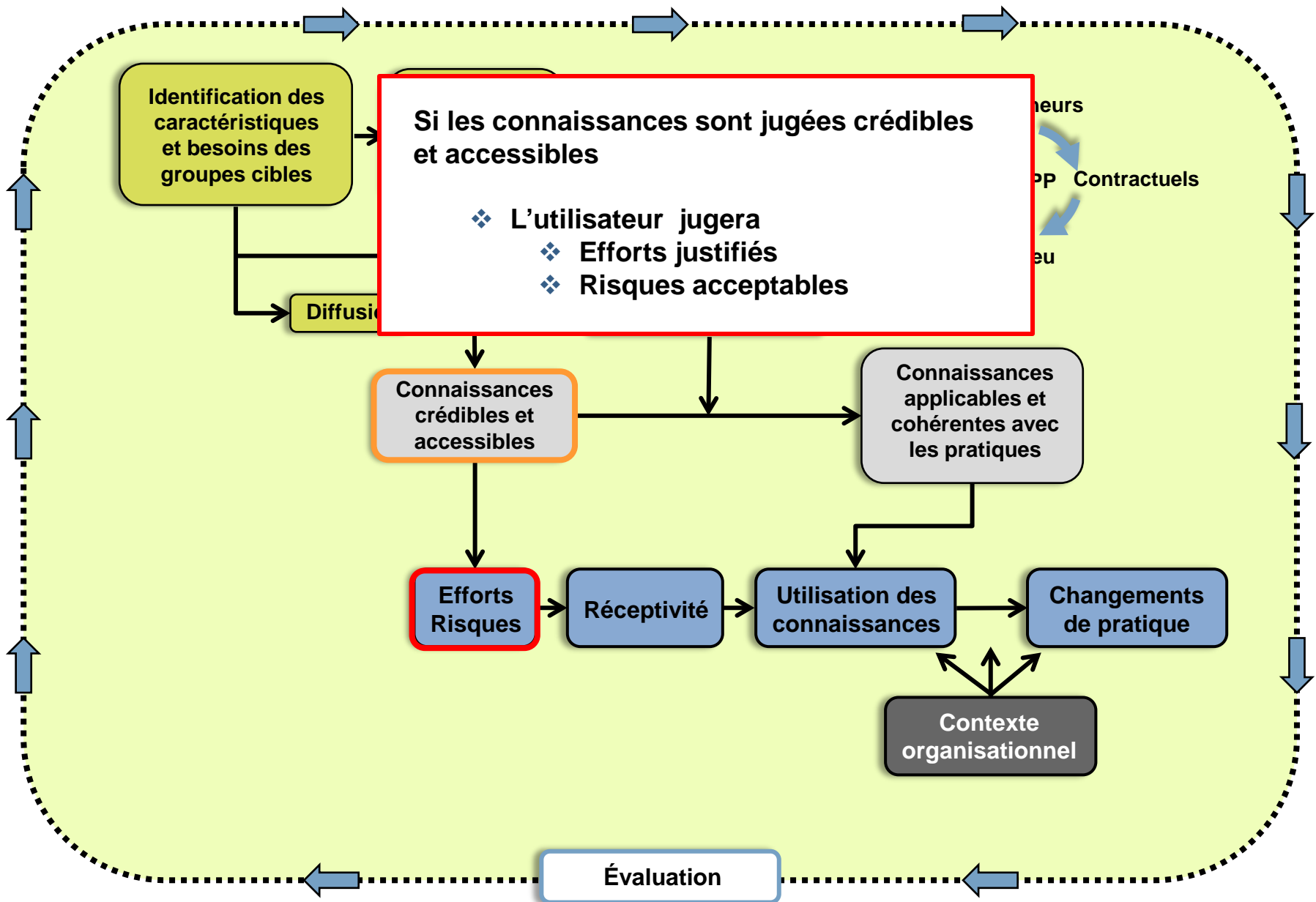
Réceptivité

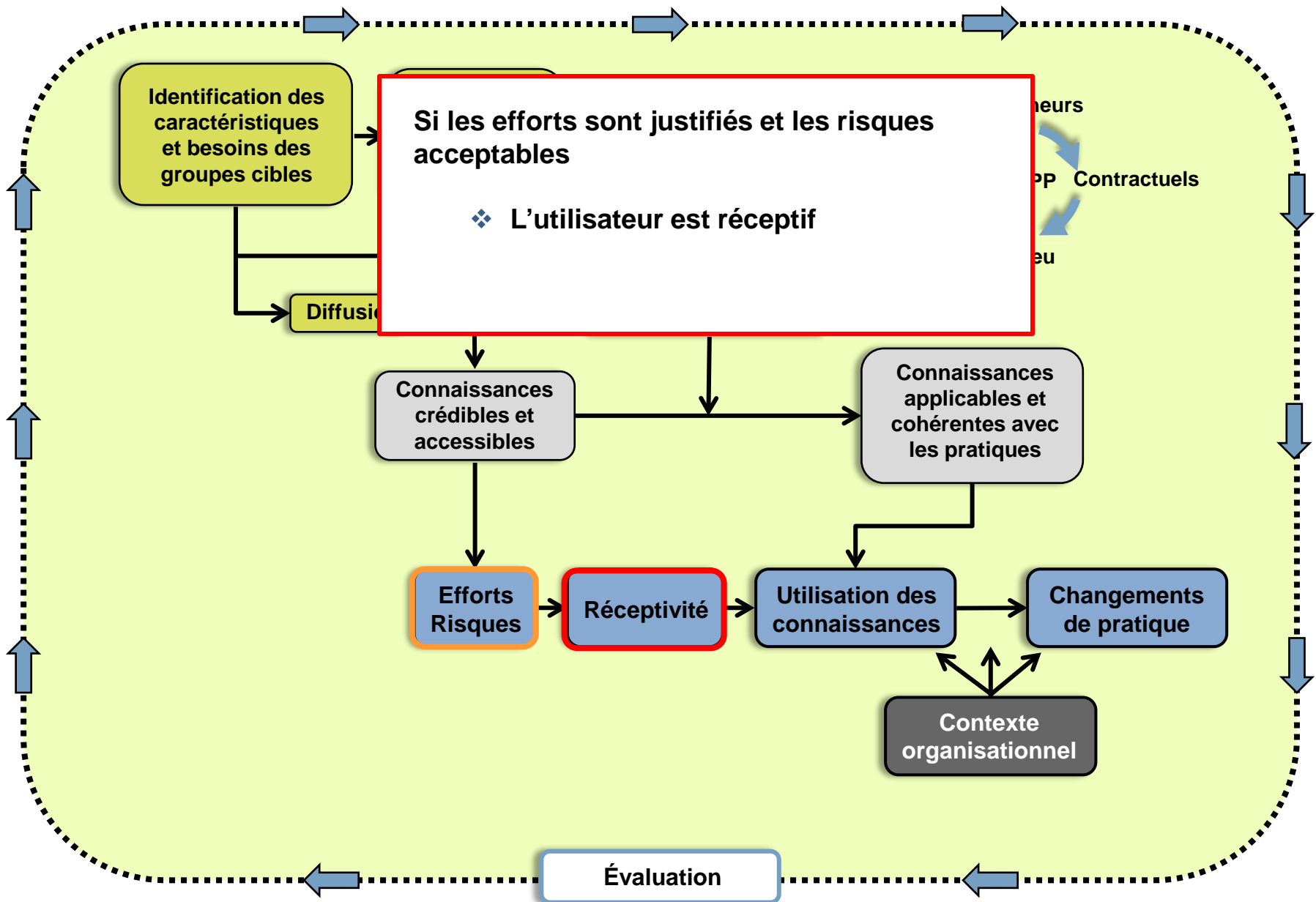
Utilisation des connaissances

Changements de pratique

Contexte organisationnel

Évaluation





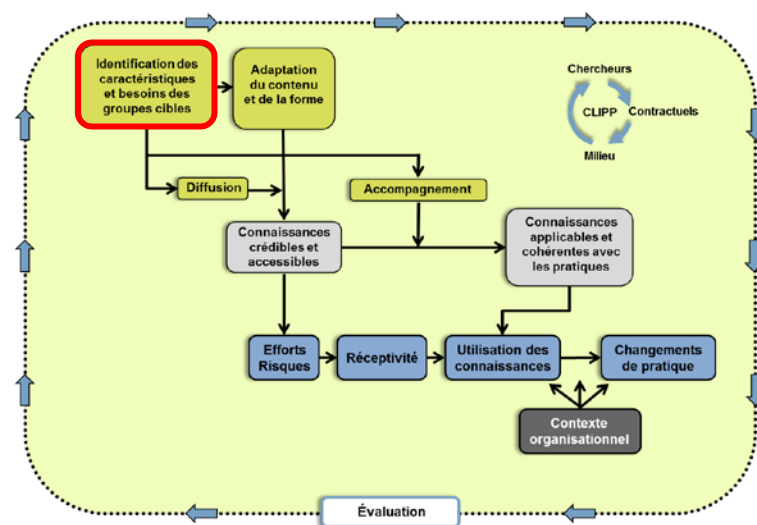
Étapes à franchir

- ❖ Afin que les connaissances soient jugées
 - ❖ Crédibles
 - ❖ Accessibles
 - ❖ Applicables
 - ❖ Cohérentes avec les pratiques

Première étape

Identification des caractéristiques et besoins des groupes cibles

Menée en collaboration avec des chercheurs qui ont produit des connaissances scientifiques valides et pertinentes à transférer, et des représentants des milieux d'intervention ciblés, identifiés par le CLIPP.

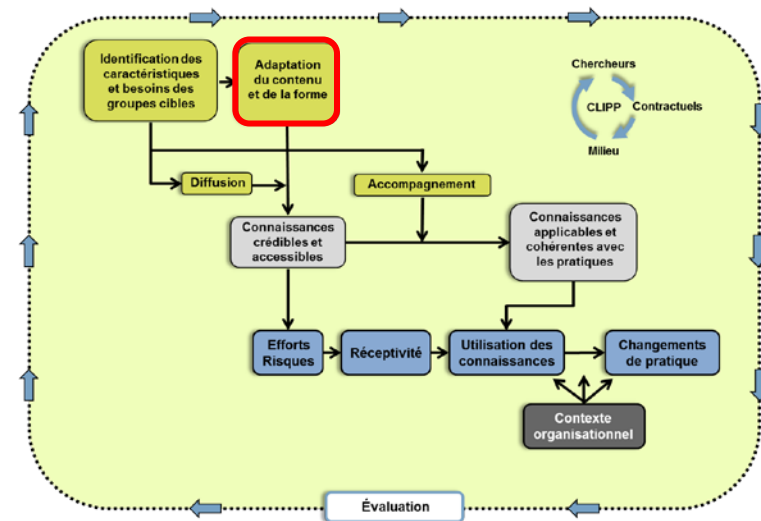


Les résultats découlant de cette première étape facilitent la prise de décisions concernant le contenu et la forme des connaissances à transférer ainsi que les modes de diffusion à privilégier.

Seconde étape

Adaptation du contenu et de la forme

Adaptation du contenu et de la forme aux **caractéristiques et aux besoins** des groupes cibles pour rendre les connaissances plus crédibles à leurs yeux et plus faciles à comprendre.

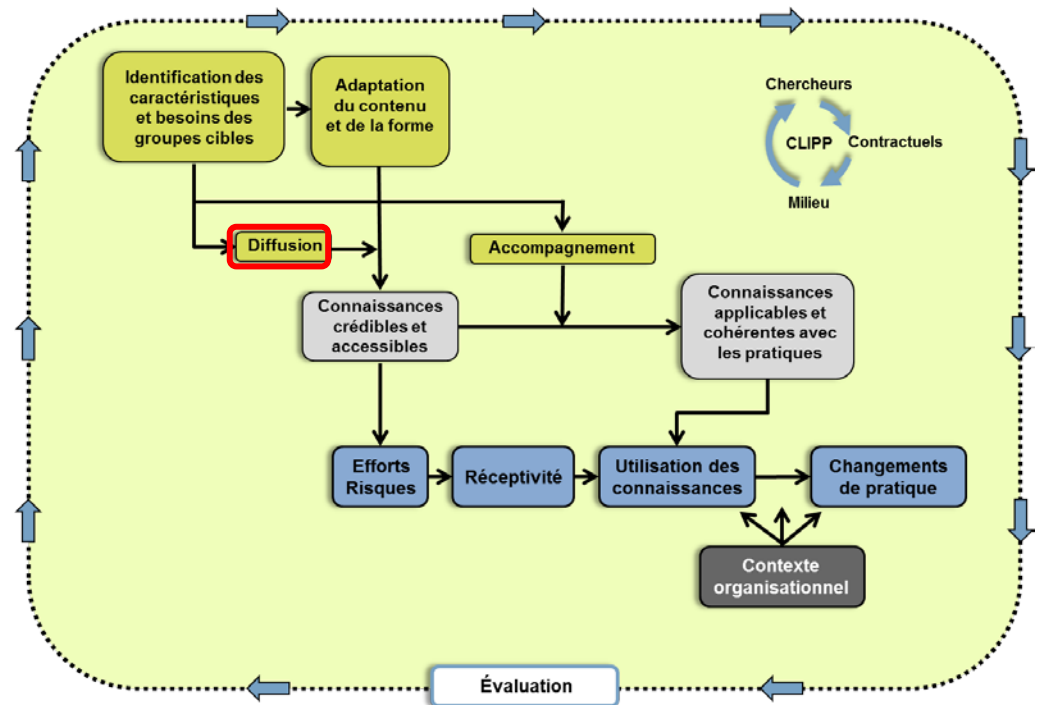


En fait, plus la crédibilité et l'accessibilité des connaissances sont élevées, plus les groupes cibles sont réceptifs à leur endroit, ce qui a un effet positif sur l'utilisation des connaissances.

Troisième étape

Modes de diffusion

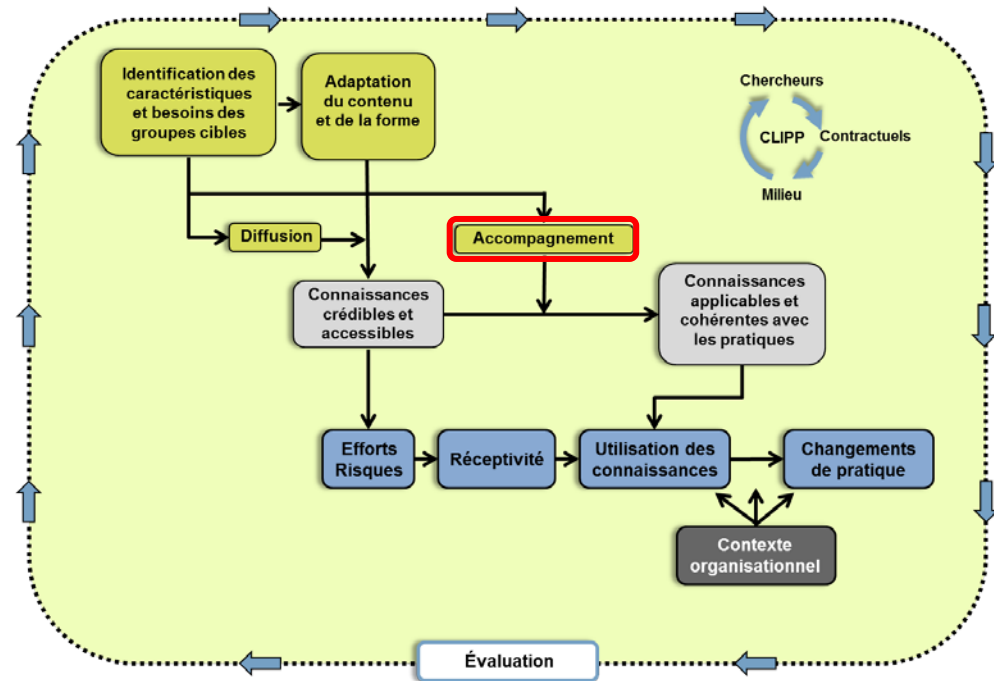
- ❖ Site web
- ❖ Médias sociaux
- ❖ Infolettre
- ❖ Débat public



Quatrième étape

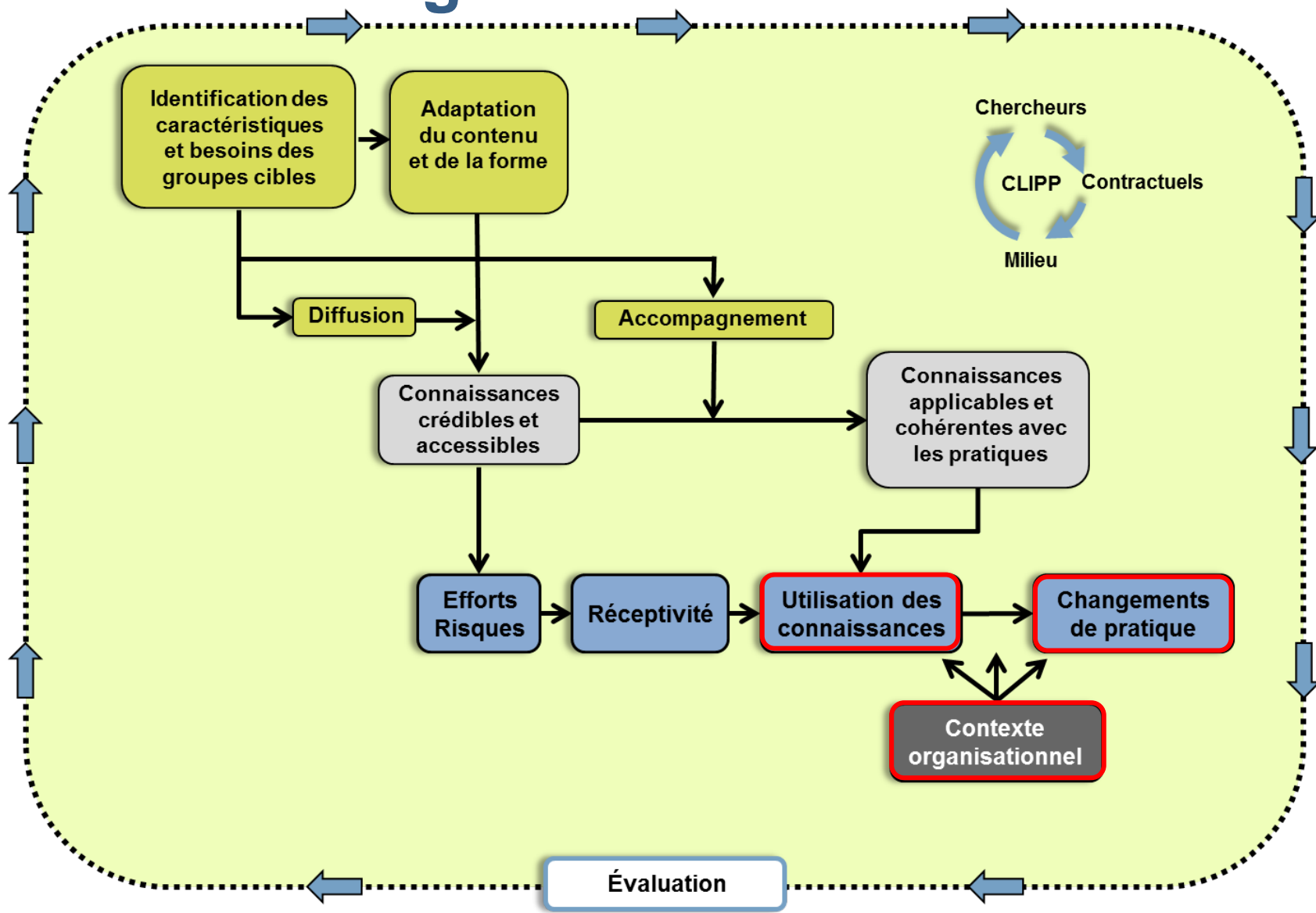
Accompagnement

- ❖ Formation pour les utilisateurs
- ❖ Formation de formateurs
- ❖ Accès à une foire aux questions
- ❖ Etc.



Les modalités d'accompagnement permettent ainsi d'optimiser le transfert des connaissances et contribuent aux changements des pratiques dans les milieux.

Le contexte organisationnel



Conclusion

❖ Défis relevés 2009-2012

- ❖ 73 partenaires & collaborateurs
 - ❖ 24 chercheurs
 - ❖ 34 568 utilisateurs en 2009 / 46 003 en 2011
 - ❖ Activités du CLIPP jugées distinctes (79 %) et complémentaires (97 %) à celles des autres acteurs du domaine de transfert de connaissances.
 - ❖ Retombées positives
 - ❖ Effet levier réduit à 0,50\$ / 1\$
 - ❖ Équilibre budgétaire
 - ❖ Réserve \$\$ pour 6 mois
 - ❖ Renouvellement du financement tardif
-
- ❖ Un enjeu : accompagner des partenaires dont les principes sont différents.



Merci!