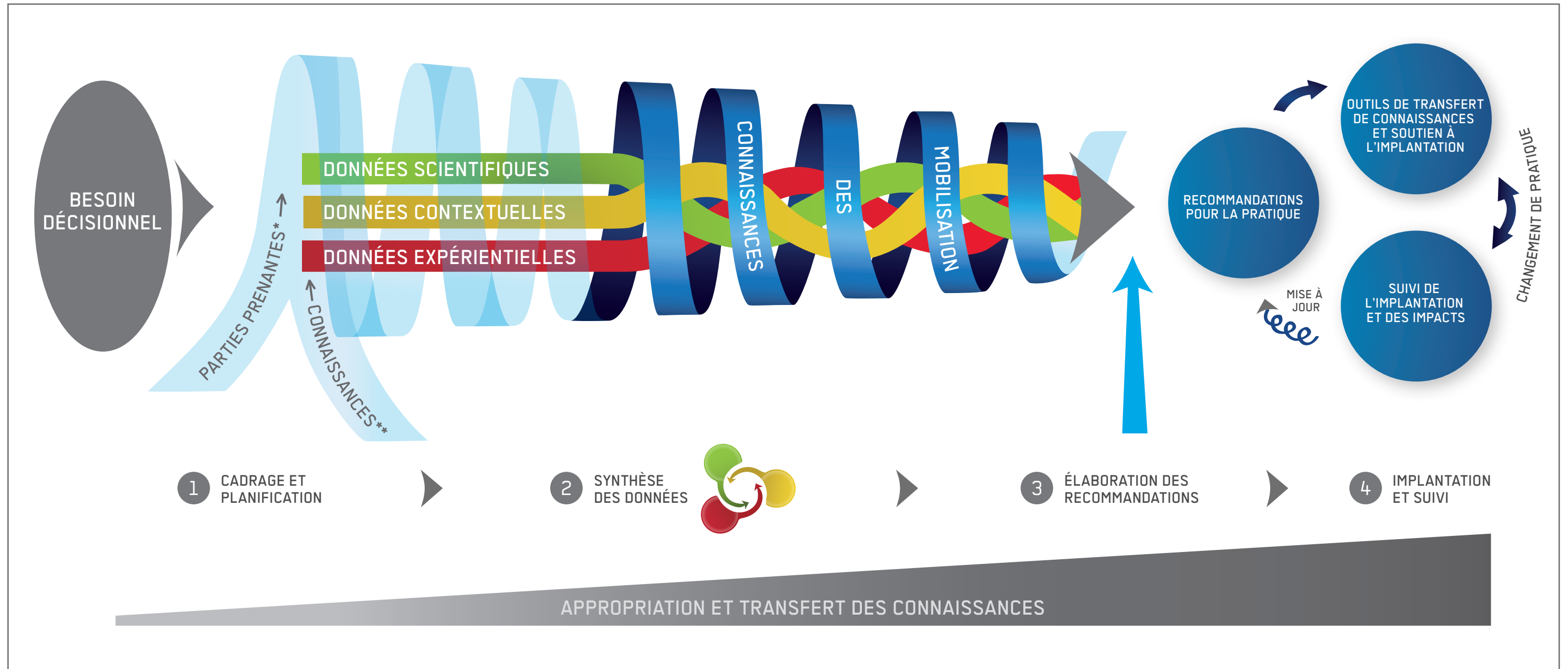


MOBILISATION DES CONNAISSANCES POUR L'ÉLABORATION DES GUIDES DE PRATIQUE

- UNE APPROCHE MULTIDIMENSIONNELLE DES CONNAISSANCES
- FONDÉE SUR LA COLLABORATION ET LES INTERACTIONS AVEC LES PARTIES PRENANTES

- UN MODE ITÉRATIF ET CONTINU DE PRODUCTION DES CONNAISSANCES
- UN PROCESSUS DYNAMIQUE ET MULTIDIRECTIONNEL D'ÉCHANGES



Version 1 (décembre 2015)

* Professionnels de la santé et des services sociaux, gestionnaires, représentants d'associations ou d'organismes, experts, patients, usagers, proches aidants, citoyens, etc.

** Connaissances issues de la recherche scientifique, du contexte et de l'expérience.